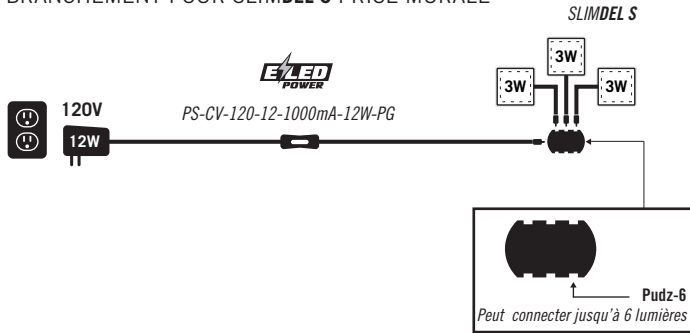


Lampe DEL / LED Lighting

SLIMDEL S (CARRÉ)
FEUILLE D'INSTALLATION
SLIMDEL S (SQUARE)
INSTALLATION SHEET

1. Installation

BRANCHEMENT POUR SLIMDEL S PRISE MURALE

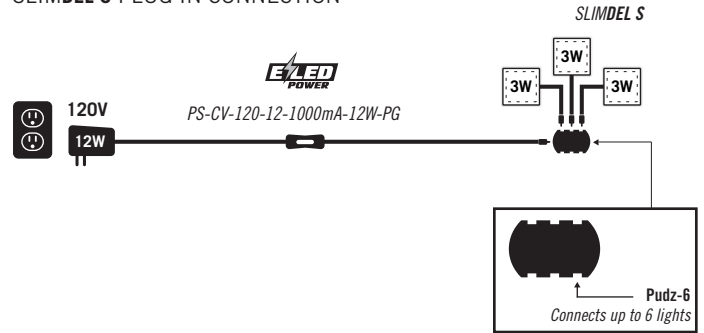


Safe, Fast and Easy to install with the EZLED POWER
Installation simple et rapide avec le système de connexion
EZLED POWER



1. Installation

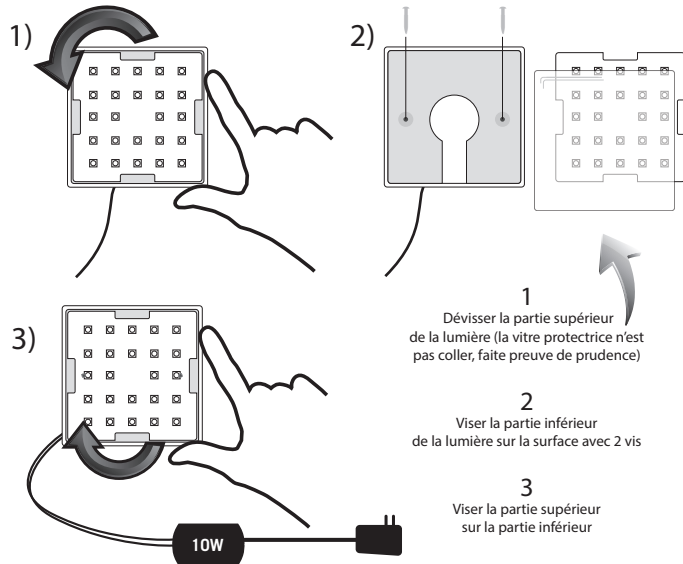
SLIMDEL S PLUG IN CONNECTION



2. Tableau des grandeurs

SLIMDEL	Size
Largeur	2"3/8
En surface hauteur	5/16"

3. Plan d'installation



4. Certifications

BLOC D'ALIMENTATION

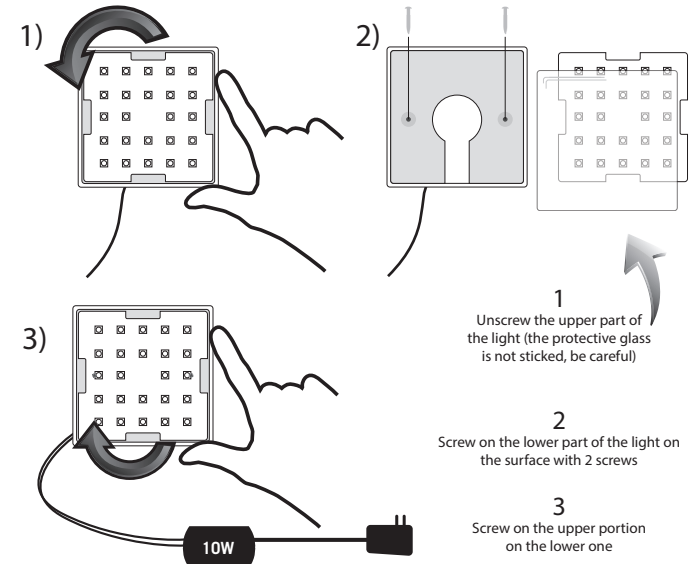


Certification des Underwriters Laboratories concernant la sécurité du produit.

2. Size Chart

SLIMDEL	Size
Width	2"3/8
Surface height	5/16"

3. Installation plan



4. Certifications

POWER SUPPLY



Certification of the Underwriters Laboratories in relation to the product's safety.

Mise en garde

1. Toujours brancher la charge de lumière avant de mettre le courant!
2. Veuillez suivre le code du bâtiment et ne pas installer sans protection conforme à moins de 3 pouces de toute isolation.
3. Installer à l'intérieur, ne pas installer à l'extérieur.

Warning

1. Always connect LED load before connecting power source!
2. Please follow all regulation and do not install without conform protection at less than 3 inches of all insulation.
3. Install indoors, do not install outdoors.